

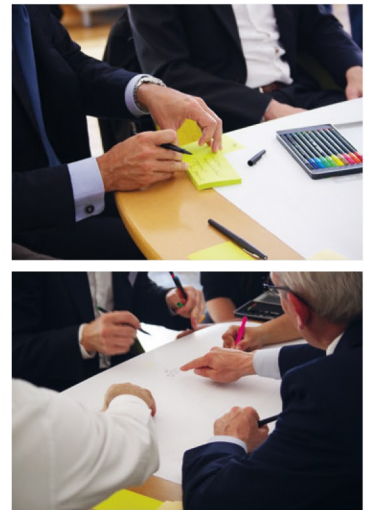
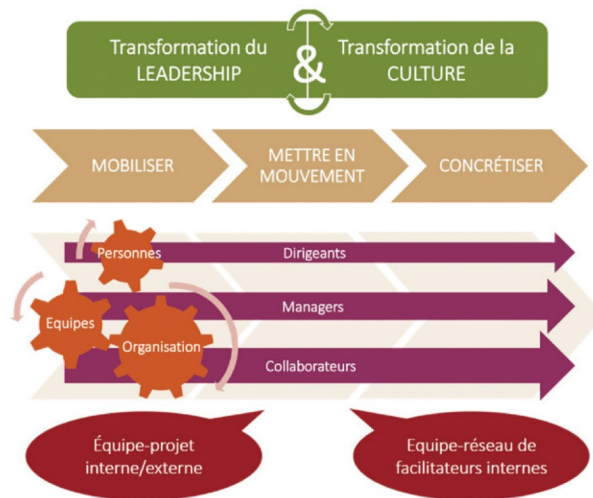
BD & PARTNERS

« UNE TRANSFORMATION ORGANISATIONNELLE RÉUSSIE EST CULTURELLE »

Ce cabinet de conseil accompagne les dirigeants dans leurs projets de transformation humaine et culturelle afin de leur permettre d'atteindre plus efficacement et durablement leurs objectifs stratégiques dans des contextes de changement permanent et d'incertitude.

Afin que les changements organisationnels comme une fusion-acquisition, une restructuration voire un nouveau core business soient couronnés de succès, il est impératif de tenir compte des facteurs culturels. Pour autant, si cet axiome est communément admis, la réalité témoigne trop souvent du contraire. « Une des plus grandes réticences à aborder le domaine de la culture et des valeurs tient au fait qu'il s'inscrit dans le soft », affirme Béatrice Dewandre, fondatrice du cabinet BD & Partners et Global Partner du Barrett Values Centre.

d'agir à tous les niveaux des organisations. BD & Partners a développé une approche éprouvée, originale, efficace de transformation culturelle et du leadership qui vise un changement de paradigme : passer de la logique d'obéissance inhérente à une culture hiérarchique « command-control » à celle de la coresponsabilité d'une culture collaborative. Pour piloter les évolutions culturelles, les Barrett Analytics rendent tangible l'intangible culturel et lie culture et performance grâce à des indicateurs. Chaque accompagnement est conçu sur-mesure selon les spécificités des



Béatrice Dewandre, fondatrice du cabinet BD & Partners et Global Partner du Barrett Values Centre.

Cette professionnelle au riche parcours dans le monde des entreprises et contributrice à des task-forces renommées est convaincue qu'investir dans le capital culturel permet aux entreprises de relever les défis de performance et de durabilité. « Plus les changements dans l'environnement sont profonds, plus il est essentiel de sortir des schémas inefficaces du passé. La culture hiérarchique encore souvent présente dans les schémas mentaux produit les dysfonctionnements bien connus dont l'organisation en silo », souligne B. Dewandre. Construire une nouvelle réalité appelle une transformation culturelle qui vise à changer collectivement les habitudes dans la manière de penser et

entreprises et s'appuie sur des méthodes d'intelligence collective et d'apprentissage transformationnel. « Afin de réussir une transformation culturelle, il est nécessaire de créer l'alliance avec le dirigeant et d'embarquer l'ensemble des managers et collaborateurs autour d'une vision réellement partagée », conclut B. Dewandre.

INFOS :

bd@beatricedewandre.com
www.beatricedewandre.com
Tél. : 06-47-97-74-24



Béatrice Dewandre - B.D. & Partners
TRANSFORMATION HUMAINE ET CULTURELLE